



ATMOS



D14 P

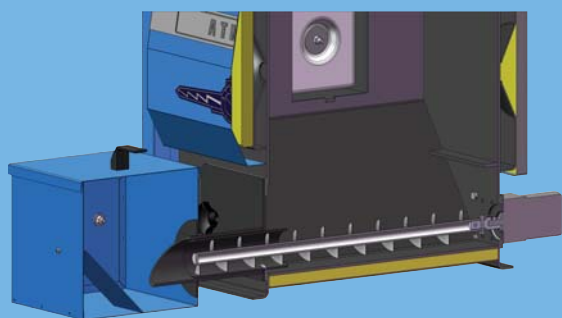
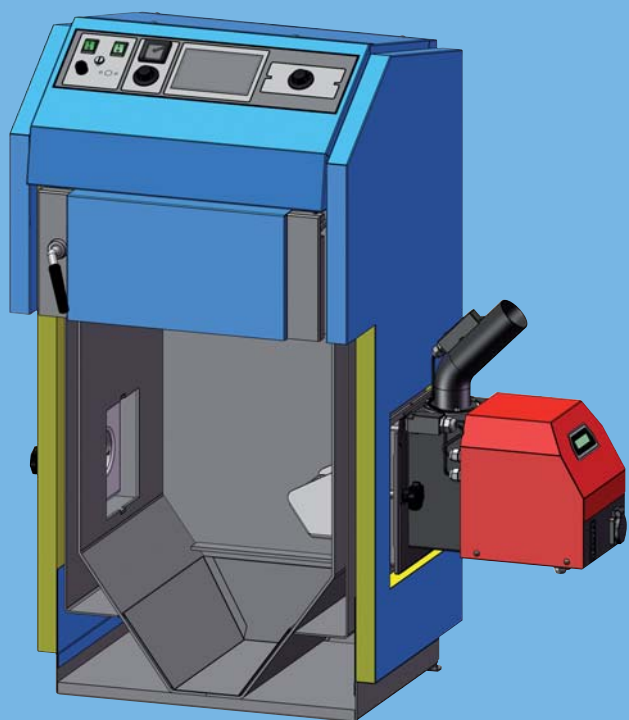
D21 P

D25 P

UUED MUDELID

UUS TOODE - TASKUKOHANE HIND!





GRAANULKATLAD

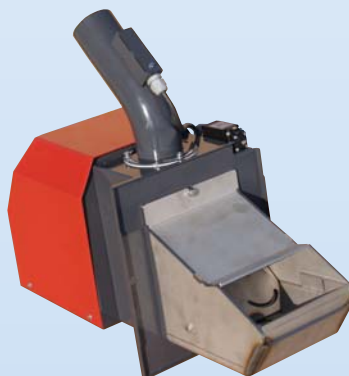
MUDELID

D 14 P - D 21 P - D 25 P

ATMOS KATELDE EELISED

Nende katelde spetsiaalne uus konstruktsioon annab mitmeid eeliseid

- suur põletusruum
- 3 toruga soojusvaheti
- suur tuhapann
- võimalik on automaatne tuha eemaldamine
- puhastamine on kerge ja kiire
- mõõtudelt väike ja kaalult kerge - paigaldamine on lihtne
- suur tootlikkus - üle 90%
- ökoloogilised parameetrid
- võimalik on põleti paigaldada mõlemale poole



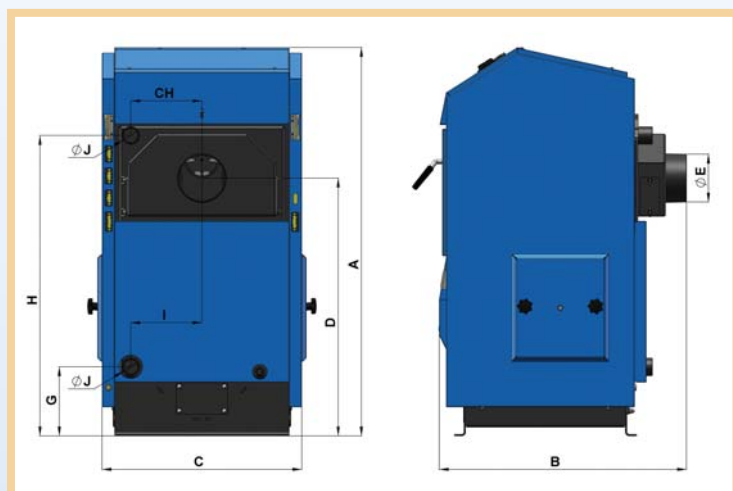
**Põleti
ATMOS A25**





Katel on varustatud uue
graanulipõletiga ATMOS A25.
Katla- ja põletisüsteem saavutab
äärmiselt head põlemisparameetrid
kõikides võimsusvahemikes.
Katlale on antud kasutusluba
Tšehhi Vabariigis.





TEHNILISED ANDMED:

ATMOSe TÜÜP		D 14 P	D 21 P	D 25 P
VÕIMSUS	kW	4 - 14	4 - 19,5	7 - 24
KATLA MASS	kg	231	231	254
KORSTNA ETTENÄHTUD TÕMME	Pa	16	18	18
SOBIV KÜTUS	KVALITEETSED PUITGRAANULID Ø 6 - 8 mm (VALGED GRAANULID), PIKKUS 10 - 25 mm			
KÜTUSEPUNKRI MAHT	l	56	56	62
GRAANULIPÕLETI		ATMOS A25	ATMOS A25	ATMOS A25
VÄLINE GRAANULITE MAHUTI	l	250, 500, 1000	250, 500, 1000	250, 500, 1000
KATLA TUHAPANNI MAKS. MAHT	l	41	41	41
VÄLISE TUHAPANNI MAHUTAVUS	l	28, 68	28, 68	28, 68
ÜHENDUSPINGE	V/Hz	250/50	250/50	250/50
VÕIMSUSTARVE KÄIVITAMISEL	W	522	522	522
VÕIMSUSTARVE TOIMIMISEL	W	42	42	42
KASUTEGUR KOGU VÕIMSUSE VAHEMIKUS %		> 90	> 90	> 90
KATLA KLASSE EN 303-5		3	3	3

MÕÕDUD

	D 14 P - D 21 P	D 25 P
A	1207	1207
B	768	868
C	620	620
D	801	801
E	152	152
G	215	215
H	934	934
CH	221	221
I	221	221
J	6/4"	6/4"



ATMOS

TOOTJA:

JAROSLAV CANKAŘ A SYN ATMOS

Velenského 487

CZ 294 21 Bělá pod Bezdězem

Tšehhi Vabariik

Tel: +420 / 326 / 701 404, 701 414

Faks: +420 / 326 / 701 492

Veeb: www.atmos.cz, www.atmos.eu

e-post: atmos@atmos.cz, atmos@atmos.eu



EDASIMÜÜJA:

